

歩行者自転車用柵設置について

当社の歩行者自転車用柵は「防護柵の設置基準・同解説」での分類における歩行者・自転車用柵(P種)の構造諸元に基づいて設計されています。品番「SP」はあくまで品番であり、P種柵です。

歩行者自転車用柵—防護柵の設置基準・同解説(日本道路協会発行)より抜粋

設置区間

- 1 歩行者等の転落防止を目的として路側または歩車道境界に歩行者自転車用柵を設置する区間
- 2 歩行者等の横断防止などを目的として歩車道境界に歩行者自転車用柵を設置する区間

種別の設定

歩行者自転車用柵は、表-3・1に示す設計強度に応じて、以下の種別に区分する。

表-3・1 種別毎の設計強度

種別	設計強度	設置場所	備考
P	垂直荷重 590N/m(60kgf/m)以上	転落防止 横断防止	荷重は、防護柵の最上部に作用するものとする。このとき、種別Pにあつては部材の耐力を許容限度として設計することができる。
	水平荷重 390N/m(40kgf/m)以上		
SP	垂直荷重 980N/m(100kgf/m)以上	転落防止	
	水平荷重 2,500N/m(250kgf/m)以上		

解説

歩行者自転車用柵は、人が腰掛ける場合や自転車が衝突する場合を考慮し、柵の上端に対して垂直方向に590N/m(60kgf/m:標準的な体重の成人がある程度の距離を持って座る荷重)または水平方向に390N/m(40kgf/m:標準的な体重の成人が寄りかかる場合の水平方向荷重)の荷重が作用しても耐える強度を有するものを種別Pとし、群集荷重(垂直方向に980N/m(100kgf/m:標準的な体重の成人が密着して座る場合の垂直荷重)または水平方向2,500N/m(250kgf/m:標準的な体重の成人が集団で押す場合の水平荷重))が作用しても耐える強度を有するものを種別SPとしている。

性能

歩行者自転車用柵は、表-3・1に示す種別に応じた設計荷重に対して塑性変形しないものでなければならない。

構造および材料

1) 防護柵高さ

歩行者等の転落防止を目的として設置する柵の路面から柵面の上端までの高さは110cmを標準とする。
歩行者等の横断防止などを目的として設置する柵の路面から柵面の上端までの高さは70~80cmを標準とする。

2) 形状

歩行者自転車用柵(種別PおよびSP)は、ボルトなどの突起物、部材の継ぎ目などにより歩行者等に危害を及ぼすことのない形状とするなど、歩行者等に配慮した形状を有しなければならない。また、転落防止を目的として設置する柵の柵間隔は、歩行者が容易にすり抜けられないものとする。

3) 材料

歩行者自転車用柵に用いる材料は、十分な強度を持ち、耐久性に優れ維持管理が容易なものを採用するものとする。

4) 防錆・防食処理

歩行者自転車用柵に用いる金属材料などのうち、錆または腐食が生じる材料に対する防錆・防食処理は、車両用防護柵の防錆・防食処理に準ずるものとする。

5) 車両用防護柵の兼用

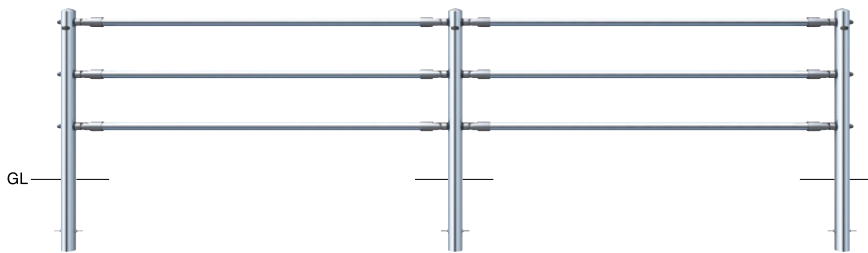
車両用防護柵は上記各号を満足することにより、歩行者自転車用柵として兼用することができる。

耐雪型横断防止柵について

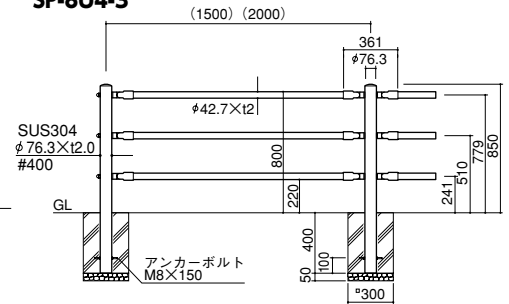
積雪の多い雪国で横断防止柵を設置する場合は、積雪荷重に対する積雪ランク条件をクリアしたものでなくはなりません。当社においては条件に従って特注対応をご要望にお応えいたします。

SP-8U4-3 ステンレス製

支柱材質・仕上/ステンレス(SUS304) φ76.3×t2.0 #400
ジョイント材質・仕上/アルミダイカスト(ADC12)、焼付塗装 113 メタリックグレー
特記/取付ピッチ2m、10スパンの場合の1m当り
参考価格: 3段ビーム固定式 34,650円(コーナー・勾配の場合は別途です)



SP-8U4-3



受注生産品

SP-8U4-C3

端部支柱(ジョイント付)
重量(支柱のみ)/約5.3kg
価格/27,000円

受注生産品

SP-8U4-P3

中間支柱(ジョイント付)
重量(支柱のみ)/約5.3kg
価格/31,000円

受注生産品

SP-8U4-C3

端部支柱(ジョイント付)
重量(支柱のみ)/約5.3kg
価格/27,000円

受注生産品

ビームパイプ 材質・仕上/ステンレス(SUS304) φ42.7×t2.0 #400

1.5m用
SP-8ST15
価格/9,000円/本

2.0m用
SP-8ST20
価格/12,000円/本



ジョイント構造

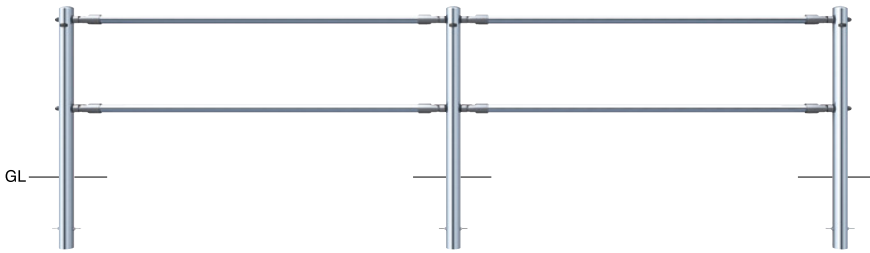
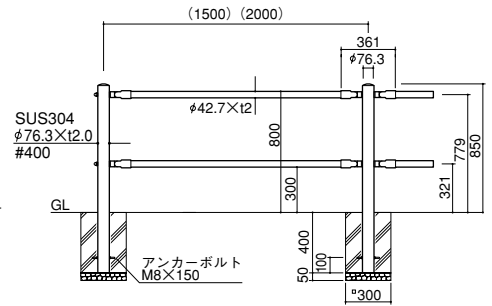
道路の水平曲線部、または傾斜部にビームの角度を合わせられるジョイント方式です。

傾斜部でご使用の場合には、支柱の取付ピッチとビームパイプの長さにご注意ください。

SP-8U4-2 ステンレス製

支柱材質・仕上/ステンレス(SUS304) φ76.3×t2.0 #400
 ジョイント材質・仕上/アルミダイカスト(ADC12)、焼付塗装 113 メタリックグレー
 特記/取付ピッチ2m、10スパンの場合の1m当り
 参考価格：2段ビーム固定式 27,000円(コーナー・勾配の場合は別途です)

SP-8U4-2



受注生産品

SP-8U4-C2

端部支柱(ジョイント付)
 重量(支柱のみ)/約5.1kg
 価格/24,000円

受注生産品

SP-8U4-P2

中間支柱(ジョイント付)
 重量(支柱のみ)/約5.1kg
 価格/28,000円

受注生産品

SP-8U4-C2

端部支柱(ジョイント付)
 重量(支柱のみ)/約5.1kg
 価格/24,000円

受注生産品

ビームパイプ 材質・仕上/ステンレス(SUS304) φ42.7×t2.0 #400

1.5m用
SP-8ST15

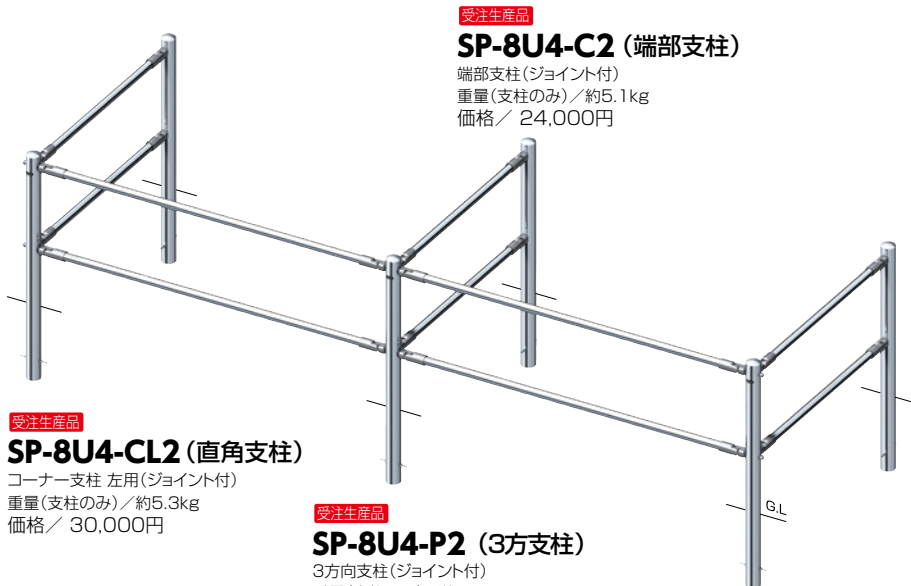
価格/9,000円/本

2.0m用

SP-8ST20

価格/12,000円/本

自転車置き場柵としてのご利用も可能です。



受注生産品

SP-8U4-C2 (端部支柱)

端部支柱(ジョイント付)
 重量(支柱のみ)/約5.1kg
 価格/24,000円

受注生産品

SP-8U4-CL2 (直角支柱)

コーナー支柱 左用(ジョイント付)
 重量(支柱のみ)/約5.3kg
 価格/30,000円

受注生産品

SP-8U4-P2 (3方支柱)

3方向支柱(ジョイント付)
 重量(支柱のみ)/約5.3kg
 価格/33,000円

受注生産品

SP-8U4-CR2 (直角支柱)

コーナー支柱 右用(ジョイント付)
 重量(支柱のみ)/約5.3kg
 価格/30,000円

受注生産品

ビームパイプ

材質・仕上/ステンレス φ42.7×t2.0 #400

1.3m用

SP-8ST13

価格/8,800円/本

1.5m用

SP-8ST15

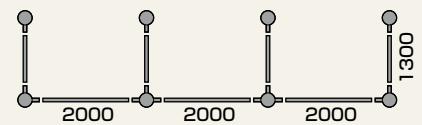
価格/9,000円/本

2.0m用

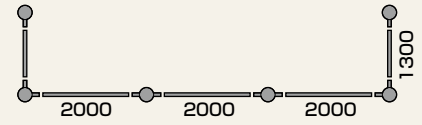
SP-8ST20

価格/12,000円/本

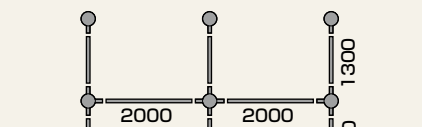
■レイアウト例 現場に応じたレイアウトが可能です。



- 3方支柱 : 2本
 - 直角支柱 : 2本
 - 端部支柱 : 4本
 - ビームパイプ : 14本
- 参考価格 364,400円



- 中間支柱 : 2本
 - 直角支柱 : 2本
 - 端部支柱 : 2本
 - ビームパイプ : 10本
- 参考価格 271,200円



- 4方支柱 : 1本
 - 3方支柱 : 2本
 - 端部支柱 : 6本
 - ビームパイプ : 16本
- 参考価格 408,600円

※パイプは設置場所の状況に応じて、1.3m/1.5m/2.0mを
 ラインナップしております。
 ※その他の長さにも特注で対応いたします。
 お問い合わせください。



受注生産品

SP-8U4-P2(中間支柱)

中間支柱(ジョイント付)
 重量(支柱のみ)/約5.1kg
 価格28,000円



受注生産品

SP-8U4-P2(4方支柱)

4方向支柱(ジョイント付)
 重量(支柱のみ)/約5.5kg
 価格45,000円



オプション

のぼり立てパイプ

価格7,800円
 ※詳しくはP39を
 ご覧ください。



サインプレート オプション

1.3m用/W 800×H405 t2.0 価格34,000円
 1.5m用/W1000×H405 t2.0 価格37,000円
 2.0m用/W1500×H405 t2.0 価格49,000円
 ※サインプレートは自転車置き場柵専用です。横断
 防止柵には使用できませんのでご注意ください。