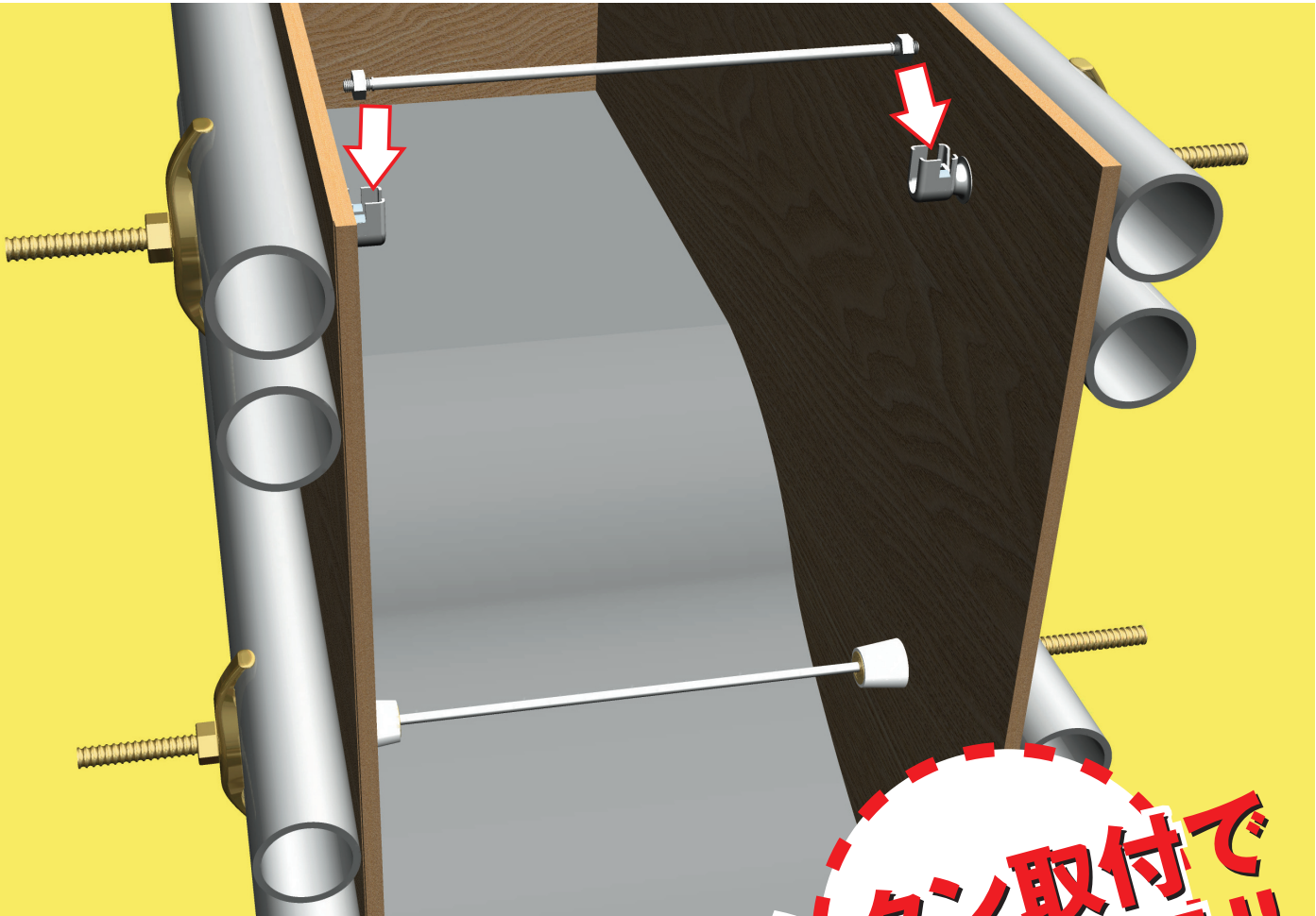


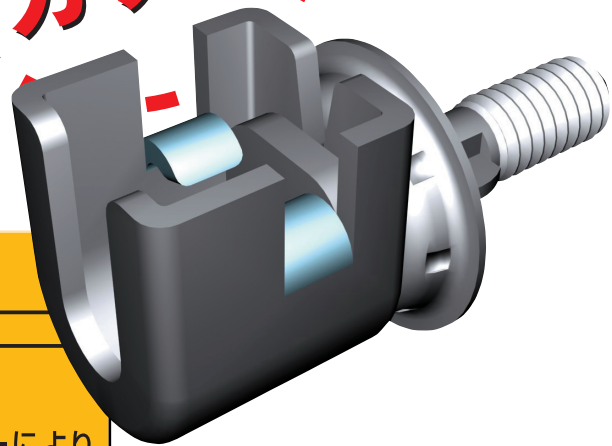
鉄製 梁用B型セパレーター連結金具

ハリポケット[®]

PAT.

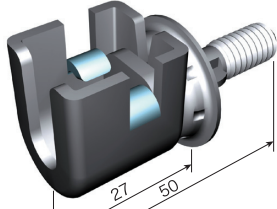


カンタン取付で
シツカリ施工!!

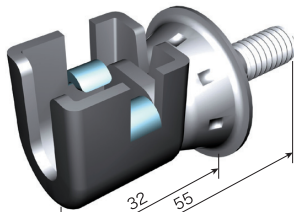


製品概要

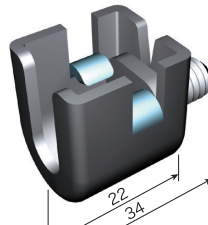
●適応丸セバサイズ：W5/16 ●許容引張荷重：7.35kN (750kgf)



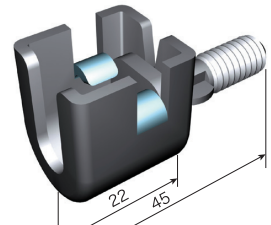
O(ゼロ)型
ハット用
丸セバB型=梁幅±0



A型
ハット用
丸セバB型=梁幅-10



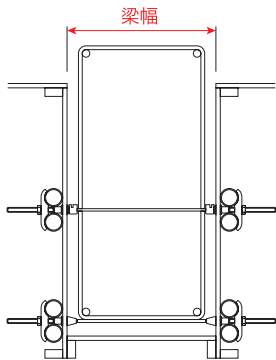
B型
打放し用
(Pコン、断熱パット)
丸セバB型=梁幅-40



C型
仕上げ用
丸セバB型=梁幅+10

使用丸セバ算出方法

基本式：**梁幅**±**調整寸法**=**使用丸セバ**



■調整寸法 早見表 (mm)

	右側	O型 ハット用	A型 ハット用	B型 打放し用 Pコン、断熱パット	C型 仕上げ用
左側	O型 ハット用	0	-5	-20	+5
A型 ハット用	-5	-10	-25	0	
B型 打放し用 Pコン、断熱パット	-20	-25	-40	-15	
C型 仕上げ用	+5	0	-15	+10	

■基本式 例：梁幅500mm・使用丸セバB型

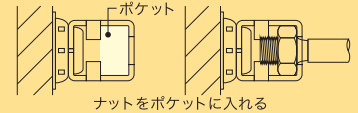
タイプ	梁幅 (mm)	調整寸法 (mm)	算出式 (mm)	使用丸セバ (発注)	
右側	左側	500	±0	500±0=500	B-500
O型	O型	500	-20	500-20=480	B-480
A型	A型	500	-10	500-10=490	B-490
B型	B型	500	-40	500-40=460	B-460
C型	C型	500	+10	500+10=510	B-510

施工方法

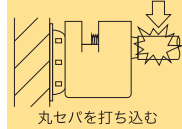
①金具取り付け



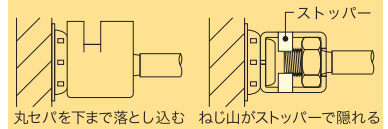
②丸セバ仮置き



③丸セバ落とし込み



④セット完了



入数・コード表

品名	入数 (個)	梱包質量 (kg)	荷姿	コード
ハリポケット O(ゼロ)型	250(ナット入り)	12	ケース	
ハリポケット A型	250(ナット入り)	13	ケース	
ハリポケット B型	250(ナット入り)	10	ケース	
ハリポケット C型	250(ナット入り)	11	ケース	
ハリポケット用セバ	—	—	—	—
蝶付ハットセバ折り棒	1	—	—	—

※ハリポケット用ナットは単品でのご注文もお受け致します。

⚠️ 注意事項

- 開口を上にして取り付けください。
- フォームタイをしっかり締め付け、ハリポケットを確実に固定してください。
- ナットを金具本体のポケットにはめ込んでください。
- 金具本体への打撃は避けてください。
- 丸セバのねじ部が確実にストッパー部を通過したことを確認してください。
- 金具本体を変形させないでください。(ストッパーの機能低下、強度低下の原因となります。)
- 梁の現場状況に合わせて、丸セバの寸法を調整してください。

okabe 岡部株式会社

〒131-8505 東京都墨田区向島4-21-15
TEL.03-3621-1611 FAX.03-3621-1616
http://www.okabe.co.jp

北海道支店 ☎011(812)1201	東京支店 ☎03(3623)6441	中四国支店 ☎082(254)4811	九州支店 ☎092(624)5871
東北支店 ☎022(288)7161	東京営業部 ☎03(3623)8181	広島営業部 ☎082(254)4811	福岡営業部 ☎092(624)5886
福島事務所 ☎024(932)2858	千葉営業部 ☎043(238)1580	岡山営業部 ☎086(273)5671	北九州営業部 ☎093(481)6633
盛岡営業部 ☎019(637)7311	横浜営業部 ☎045(651)1741	徳山営業部 ☎0834(29)7040	大分営業部 ☎097(552)6767
信越支店 ☎025(287)7711	名古屋支店 ☎0568(71)6321	山陰営業部 ☎0853(24)9856	長崎営業部 ☎095(882)8282
新潟営業部 ☎025(287)7711	静岡営業部 ☎054(263)8881	四国営業部 ☎087(841)0011	宮崎営業部 ☎0985(29)4965
長岡営業部 ☎0258(33)2945	北陸営業部 ☎076(238)7353	高松事務所 ☎087(841)0011	鹿児島営業部 ☎099(260)0120
長野営業部 ☎0268(25)1266	関西支店 ☎072(964)4123	松山事務所 ☎089(943)5181	沖縄支店 ☎098(856)2700
北関東支店 ☎0480(25)5656	大阪営業部 ☎072(964)4123		
埼玉・栃木・群馬地区担当 ☎0480(25)5656	兵庫営業部 ☎078(975)6611		
茨城地区担当 ☎029(857)3941	京滋営業部 ☎0774(43)2200		

●特約店

本カタログ中に表示する、ハリポケット、フォームタイ、丸セバ、Pコンは、岡部株式会社の商標、または登録商標です。このカタログに掲載されている仕様、規格等は改良のため予告無く変更することがあります。なお、カタログの制作には慎重を期しておりますが、誤字・脱字等により生じた損害については、責任を負いかねますのでご了承ください。