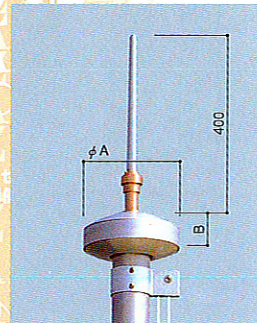


高層用 避雷針兼用ロープ型

ロープ型高層用と同様に地上高50mまでを条件に設計しています。避雷針はJIS中型突針が付属しています。

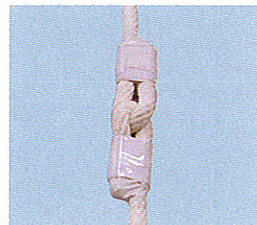
冠頭部・突針 (付属品)



JIS中型突針付です。

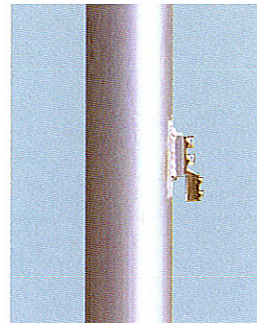
ポール高さ	(φA)	B
5m~9m	160	60
10m~12m	210	90

クレモナロープ (付属品)



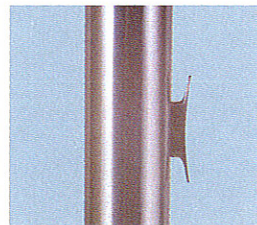
太さφ8の金剛打ちです。ポリエステル繊維(テトロン)(高さ×2-1)mのロープがセットされています。

ターミナル (付属品)

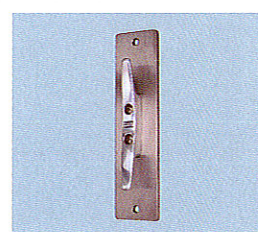


*1 導線引出金具の取付位置は、ご希望に応じて変更可能です。

クリート (付属品)



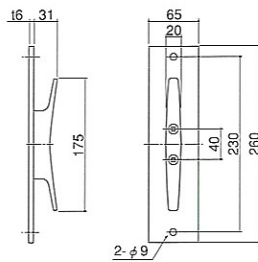
アルミダイキャスト製クリート(ロープかけ)は厚肉のアルミダイキャスト製ですからハードな使用に耐えます。長さ175mm、ポールより31mm凸。



クリート板 (オプション)

SUS製

手の届かない場所からロープを操作する場合にご使用ください。



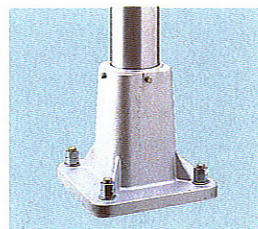
■ 避雷針兼用ロープ型寸法および価格

ポール高さ H	型式	先端 φD1	地際 φD2	避雷針	重量(約) kg 50m以内用(H+)
5m	FL-5HH			JIS中型突針付	23
6m	FL-6HH				28
7m	FL-7HH	60	100		32
8m	FL-8HH				35
9m	FL-9HH				45
10m	FL-10HH				75
11m	FL-11HH	85	140		80
12m	FL-12HH				102

13m以上のポールについては、特別注文に応じます。
※重量(約)kgはベース式の重量です。
高層用(設置高地上16m以上50m未満)です。
沖縄県・離島など強風地域についてはお問い合わせください。



■ ベース式

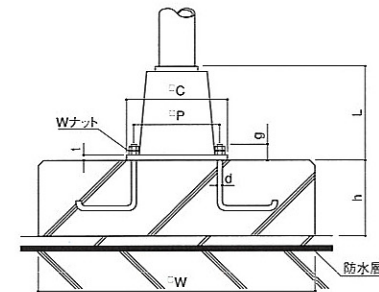


φ100用
※アンカーボルトは付属していません。



φ140用
※アンカーボルトは付属していません。

ベース式(無筋独立基礎設計例)
転倒モーメント<W/2×コンクリート重量(2.3t/m³)での設計です。施工誤差を見込んでWを2~5cm大きくしてください。また、独立基礎は600kgから4tにおよぶ重量になりますので、大梁の上など、強度的に安定した場所に設置が必要となります。
高層用ポール設置条件は地上高50mまでです。



避雷針兼用ロープ型高層用独立基礎サイズ(地上用は参考)

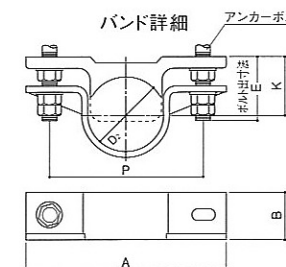
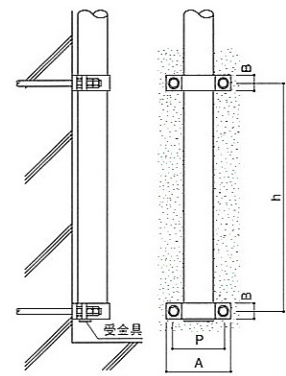
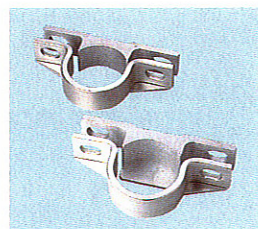
ポール高さ H	地上用(地上高16mまで)		高層用(地上高50mまで)	
	巾 W	高さ h	巾 W	高さ h
5m	850		1,020	300
6m	980		1,150	
7m	1,080		1,280	
8m	1,230		1,420	
9m	1,330		1,560	
10m	1,450		1,660	400
11m	1,560		1,780	
12m	1,660		1,890	

避雷針兼用ロープ型高層用ベース寸法

ポール高さ H	巾 φC	ピッチ φP	厚み t	高さ L	アンカーボルト φ×L	ボルト出寸法 g
5m					M20 500φ以上 (Wナット)	80
6m						
7m	280	220	34	300		
8m						
9m						
10m					M24 600φ以上 (Wナット)	95
11m	360	300	36	350		
12m	370		39	389		

●アンカーボルトはコンクリートの“のみ込み”長さです。
●アンカーボルトは付属していません。

■ バンド式



避雷針兼用ロープ型高層用バンド寸法

ポール高さ H	巾 A	ピッチ P	面より E	中心 K	カバー B	バンド距離 h
5m					55	1,500以上
6m						
7m	260	200	M20 92 (Wナット)	75		
8m						
9m						
10m						
11m	330	260	M20 103 (Wナット)	105		
12m						

●アンカーボルトは付属していません。
●アンカーボルトは鉄筋に溶接してください。

■ポール高さ6m以上は輸送の関係上、ポールを分割しています。
■標準施工以外のときは必ずご相談ください。