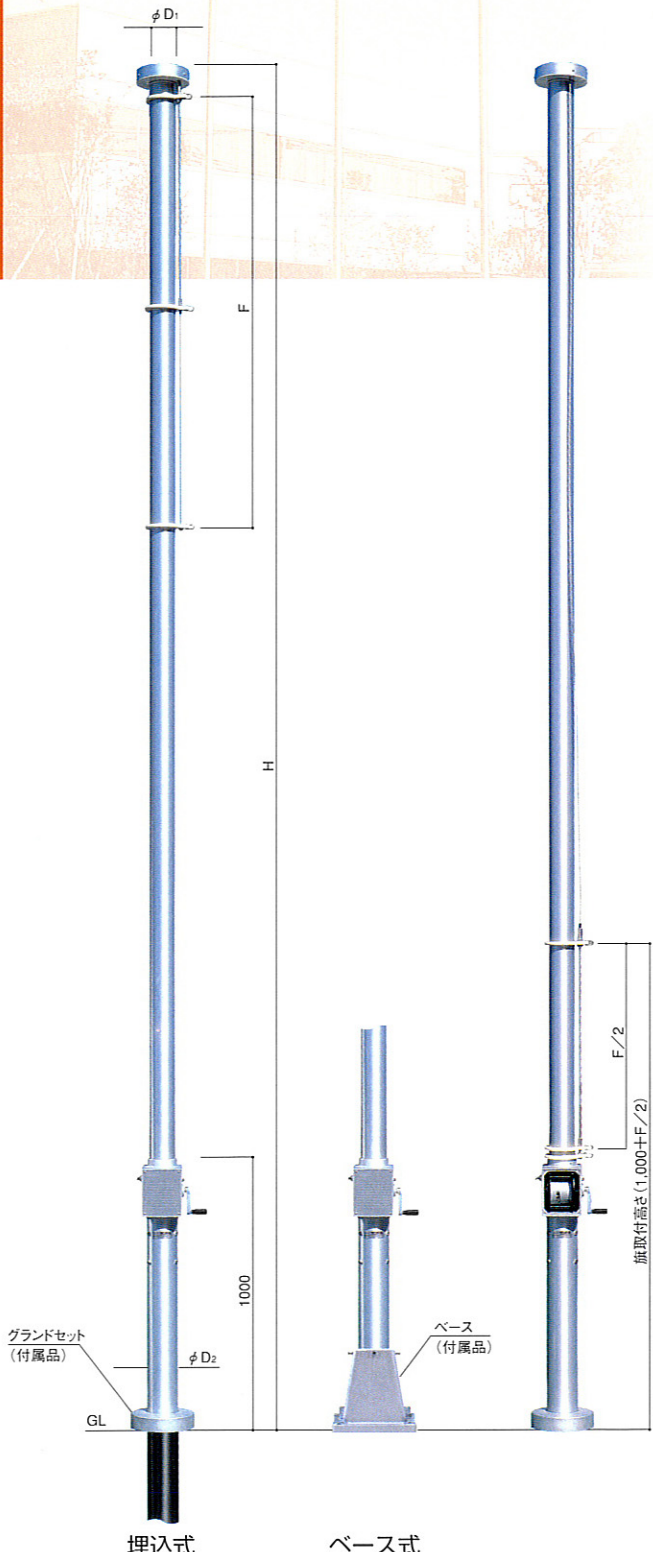


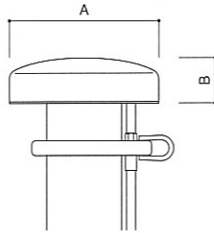
# ハンドル型

(ワイヤー内蔵)

ボックスタイプのハンドル型ポールは、旗がポールに巻き付くのを防ぐため、風の向きに応じて旗が360度回転する仕組みになっています。

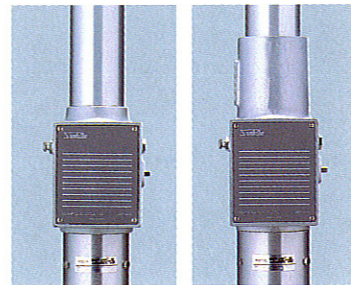


冠頭部

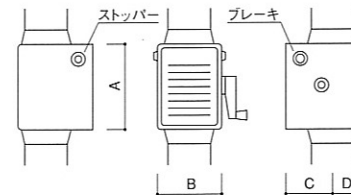
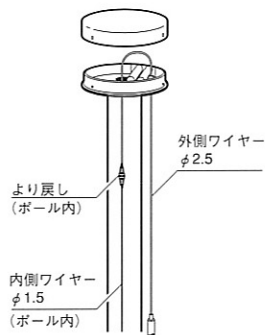


ポール高さ	φA	B
5m~13m	200	65
13mN~15mN	240	93

ハンドルボックス



ポール高5~10m    ポール高11~13m



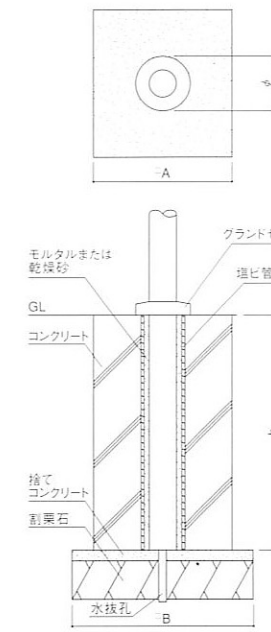
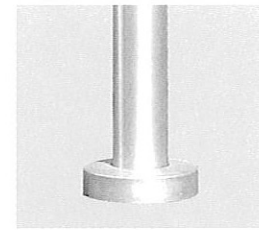
ポール高さ	A	B	C	D
5m~13m	180	150	108	70
13mN~15mN	220	190	115	100

■ハンドル型寸法および価格

ポール高さH	型式	先端φD1	地際φD2	スライドバーF	重量(約)kg	
					埋込式	ベース式
5m	FH-5				25	30
6m	FH-6				28	33
7m	FH-7				32	36
8m	FH-8		120		36	41
9m	FH-9		100	800	43	48
10m	FH-10			1,600	54	58
11m	FH-11				68	72
12m	FH-12		130		75	80
13m	FH-13				91	92
13m	FH-13N			1,000	125	129
14m	FH-14N	140	165	2,000	139	143
15m	FH-15N				157	161

地上用(設置高地上16m未満)です。沖縄県・離島など強風地域についてはお問い合わせください。

■埋込式

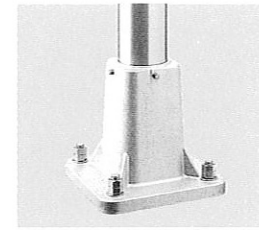


ハンドル型埋込式基礎寸法

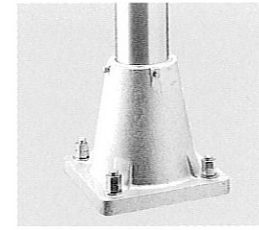
ポール高さH	巾φA	巾φB	深さh	グラウンドセットφ	参考埋込管(ポール径の1.5~2倍)
5m			500		VP200 VP250 など
6m	500	700	800		
7m				240 60H	
8m			1,000		
9m	600	800			
10m					VP250 など
11m					
12m					
13m	700	900			VP300 など
13mN			1,500	280 60H	
14mN					
15mN					

●埋込部は黒ワニスで塗装してあります。  
●埋込管の販売はしていません。

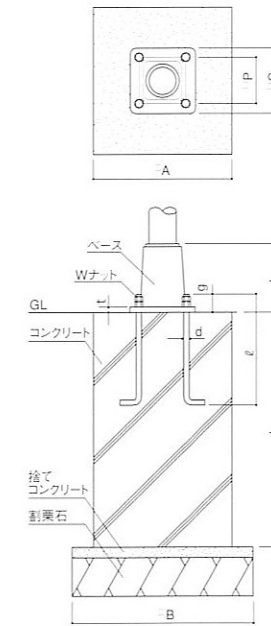
■ベース式



φ120用  
※アンカーボルトは付属していません。



φ130用  
※アンカーボルトは付属していません。

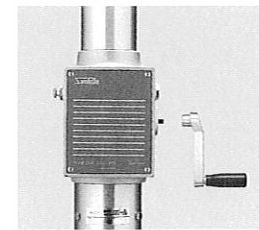


ハンドル型ベース寸法

ポール高さH	巾φA	巾φB	深さh	巾φC	ピッチφP	厚みt	高さL	アンカーボルトφ×L	ボルト出寸法g
5m			500					M20 500φ以上 (Wナット)	75
6m	500	700	800						
7m				320	240	32	300		
8m			1,000					M22 600φ以上 (Wナット)	85
9m	600	800							
10m						34			
11m								M22 600φ以上 (Wナット)	95
12m									
13m	700	900							
13mN			1,500	400	300	39	389	M30 700φ以上 (Wナット)	105
14mN									
15mN									

●基礎寸法は埋込式と同じです。  
●アンカーボルトは付属していません。

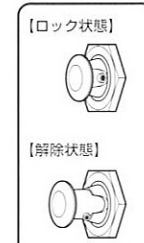
ハンドル部(付属品)



レギュレーターハンドル  
価格 1,500円

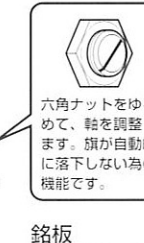
FH-13N~15Nは、別途お問い合わせください。

ストッパー



つまみを引きながら回して解除したり、ミソに落とし込むことでロックします。旗が自動的に落下しない為のストッパー機能です。

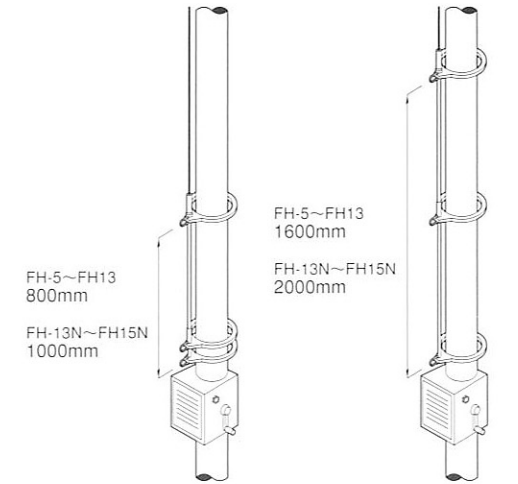
ブレーキ



六角ナットをゆるめて、軸を調整します。旗が自動的に落下しない為の機能です。

銘板

製造ナンバーにより、出荷年月日および品名の確認ができます。



■ポール高さ6m以上は輸送の関係上、ポールを分割しています。  
■ハンドル型ポールにバンド式はありません。  
■標準施工以外のときは必ずご相談ください。