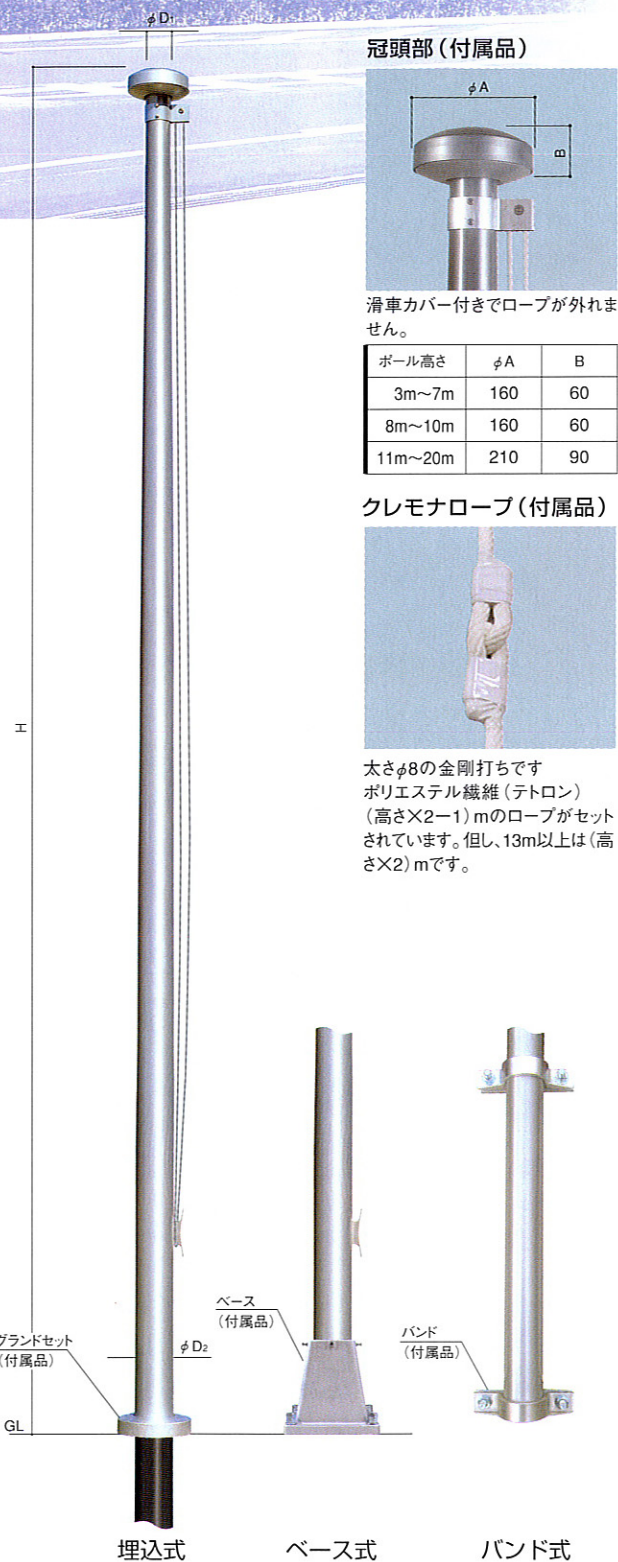
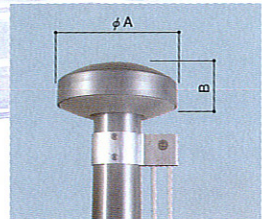


ロープ型

ロープ型ポールは高さ3mから20mまで、豊富な16種類を取り揃えています。200kgの重量に耐えられる8mmのポリエステル繊維(テトロン)を使用したロープは、耐候性、耐摩耗性に優れ、さらに金剛打ちという編み方の採用により、良好な手触りも実現しました。ポール(テーバーパイプ)にはスウェーディング加工を行い、ヘアライン加工の後に、アルマイト・クリア電着塗装の複合皮膜処理を施しています。



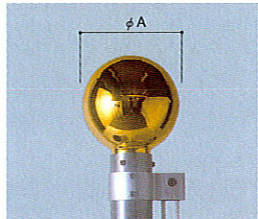
冠頭部(付属品)



滑車カバー付きでロープが外れません。

ポール高さ	φA	B
3m~7m	160	60
8m~10m	160	60
11m~20m	210	90

オプション金冠



日本の伝統的冠頭部です。アルミに樹脂塗装をしています。

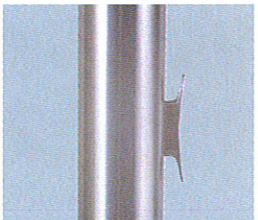
ポール高さ	φA
3m~7m	170
8m~10m	170
11m~20m	200

クレモナロープ(付属品)



太さφ8の金剛打ちです。ポリエステル繊維(テトロン)(高さ×2-1)mのロープがセットされています。但し、13m以上は(高さ×2)mです。

クリート(付属品)



アルミダイキャスト製クリート(ロープかけ)は厚肉のアルミダイキャスト製ですからハードな使用に耐えます。

ポール高さ	クリート高
3m~12m	1ヶ所 1,150
13m~20m	2ヶ所 1,000 1,300

オプショングランドセットD型(埋込式用)



ロープ型のφ100、φ140の埋込式にのみ使用できます。

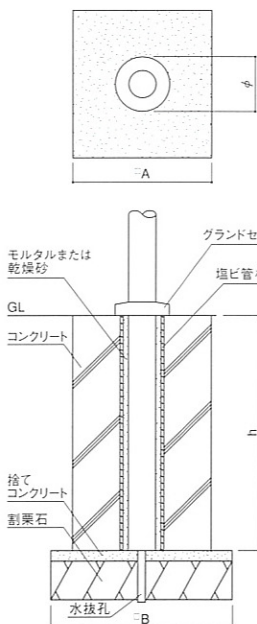
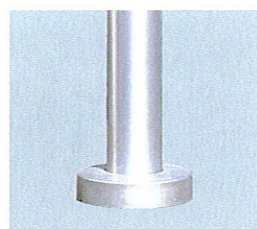
ポール高さ(ロープ型)	直径	高さ
8m~10m	212	270
11m~15m	300	310

■ロープ型寸法および価格

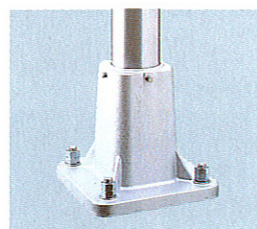
ポール高さH	型式	先端φD1	地際φD2	クリート高h	重量(約)kg		
					埋込式	ベース式	バンド式
3m	FP-3			1,150	10	11	9
4m	FP-4				12	13	11
5m	FP-5	55	85		14	15	13
6m	FP-6				17	18	16
7m	FP-7				20	21	18
8m	FP-8				26	28	24
9m	FP-9	60	100		33	35	31
10m	FP-10				40	42	37
11m	FP-11			58	64	56	
12m	FP-12			67	72	64	
13m	FP-13	85	140	2ヶ所 1,000 1,300	83	88	78
14m	FP-14				102	105	95
15m	FP-15				117	118	108
16m	FP-16				149	143	130
18m	FP-18	85	165		189	195	165
20m	FP-20				242	243	213

地上用(設置高地上16m未満)です。沖縄県・離島など強風地域についてはお問い合わせください。

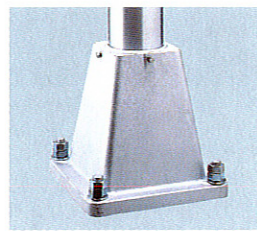
■埋込式



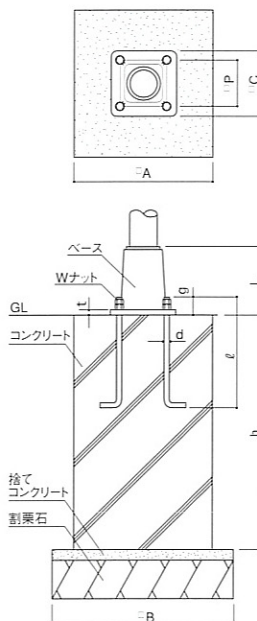
■ベース式



φ100用
※アンカーボルトは付属していません。



φ140用
※アンカーボルトは付属していません。



ロープ型埋込式基礎寸法

ポール高さH	巾φA	巾φB	深さh	グランドセットφ	参考塩ビ管(ポール径の1.5~2倍)
3m	400	600	500	205 60H	VP150 など
4m					
5m					
6m					
7m	600	800	1,000	220 60H	VP200 など
8m					
9m					
10m					
11m	700	900	1,500	260 60H	VP250 など
12m					
13m					
14m					
15m	900	1,100	2,000	280 60H	VP300 など
16m					
18m					
20m					

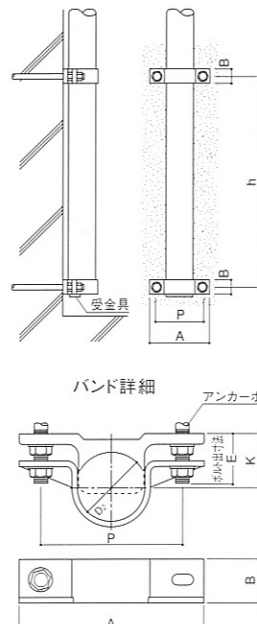
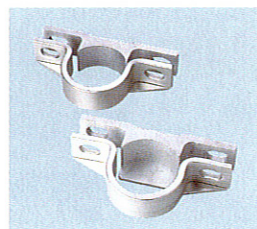
●埋込部は黒ワニスで塗装してあります。
●塩ビ管の販売はしていません。

ロープ型ベース寸法

ポール高さH	巾φA	巾φB	深さh	巾φC	ピッチφP	厚みt	高さL	アンカーボルトφ×L	ボルト出寸法g
3m	400	600	500	220	174	24	250	M16 450φ以上 (Wナット)	65
4m									
5m									
6m									
7m	600	800	1,000	280	220	34	300	M20 500φ以上 (Wナット)	80
8m									
9m									
10m									
11m	700	900	1,500	360	300	36	350	M24 600φ以上 (Wナット)	95
12m									
13m									
14m									
15m	900	1,100	2,000	400	300	39	389	M27 600φ以上 (Wナット)	100
16m									
18m									
20m									

●アンカーボルトは付属していません。
●16m~20mは板ベースです。

■バンド式



ロープ型バンド寸法

ポール高さH	巾A	ピッチP	面よりE	中心K	カバーB	バンド距離h
3m	210	165	M16 72	75	45	600 以上
4m						
5m						
6m						
7m	260	200	M20 76	105	55	1,000 以上
8m						
9m						
10m						
11m	330	260	M20 90	120	90	1,300 以上
12m						
13m						
14m						
15m	380	310	M20 103 (Wナット)	120	90	1,000×2 以上 (3ヶ所)
16m						
18m						
20m						

●アンカーボルトは付属していません。
●アンカーボルトは鉄筋に溶接してください。

■ポール高さ6m以上は輸送の関係上、ポールを分割しています。
■標準施工以外のときは必ずご相談ください。