

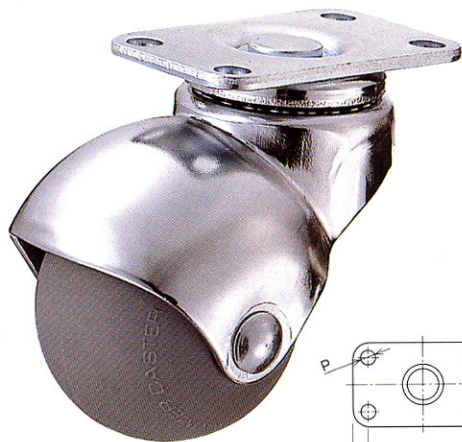
●軽快で優美な室内高級家具用キャスターです。ワゴン車に、家具に、用途に合わせてお選び下さい。

| 品番 | 車輪 | | サイズ Dmm | 許容荷重 | | 取付高 Hmm | 取付座 AxBmm | 取付寸法 XxYmm | 取付穴径 Pmm | 偏芯 Emm | 旋回半径 mm | 車輪番号 | 車巾 mm | 小箱入数 ケ | ケース入数ケ | |
|-----------------|--------------|-----------------------|------------|----------------|----------------------|------------|--------------|---------------|-------------|-----------|------------------|-------------------|----------|-----------|-----------|------|
| | ゴム車 | ナイロン車 | | ウレタン車 | 1ケ daN | | | | | | | | | | 1ケ kgf | 405P |
| 405P 405 15P | R N UR | ゴム車 ナイロン車 ウレタン車 | 40 | 20 25 25 | 20.4 25.5 25.5 | 58 | 51×31 | 40×20 | 5.5 | 21.0 | 46 405 15P→60 | 405 409 409 | — | 4 | 120 | |
| 405P 405 15P | R N UR | ゴム車 ナイロン車 ウレタン車 | 50 | 25 30 30 | 25.5 30.6 30.6 | 67 | 51×31 | 40×20 | 5.5 | 20.0 | 48 405 15P→60 | 405 409 409 | — | 4 | 80 | |

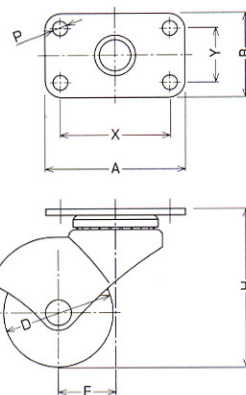
●UR(ウレタン)車はグレー色です。
●405 15Pは405Pと同じキャスターにサイドストッパーをつけたもので併用出来ます。

405P

本体 クロームメッキ仕上



405P-UR 40mm

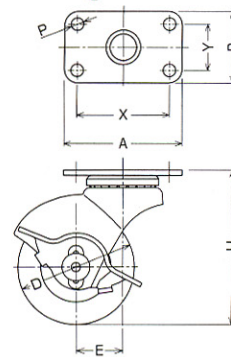


405 15P

ストッパー付
本体 クロームメッキ仕上
(ハンドルはユニクロームメッキ仕上)



405 15P-N 50mm
ストッパー付

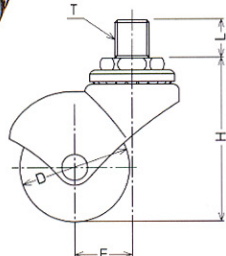


405A

本体 クロームメッキ仕上



405A-R 40mm



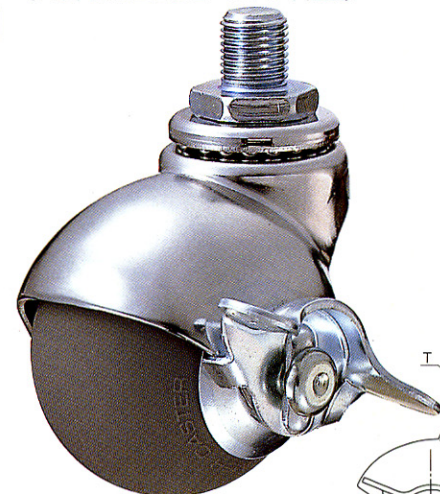
●軽快で優美な室内高級家具用キャスターです。ワゴン車に、家具に、用途に合わせてお選び下さい。

| 品番 | 車輪 | | サイズ Dmm | 許容荷重 | | 取付高 Hmm | ねじ T | 軸長 Lmm | 偏芯 Emm | 旋回半径 mm | 車輪番号 | 車巾 mm | 小箱入数 ケ | ケース入数ケ | |
|-----------------|--------------|-----------------------|------------|----------------|----------------------|------------|---|-----------|-----------|------------------|-------------------|----------|-----------|-----------|------|
| | ゴム車 | ナイロン車 | | ウレタン車 | 1ケ daN | | | | | | | | | 1ケ kgf | 405A |
| 405A 405 15A | R N UR | ゴム車 ナイロン車 ウレタン車 | 40 | 20 25 25 | 20.4 25.5 25.5 | 60 | UNF $\frac{1}{2}$ ×20山 (SAE $\frac{1}{2}$ ×20山) M12×1.25 W $\frac{3}{8}$ ×16山 | 14 20 | 21.0 | 46 405 15A→60 | 405 409 409 | — | 4 | 120 | |
| 405A 405 15A | R N UR | ゴム車 ナイロン車 ウレタン車 | 50 | 25 30 30 | 25.5 30.6 30.6 | 69 | UNF $\frac{1}{2}$ ×20山 (SAE $\frac{1}{2}$ ×20山) M12×1.25 W $\frac{3}{8}$ ×16山 | 14 20 | 20.0 | 48 405 15A→60 | 405 409 409 | — | 4 | 80 | |

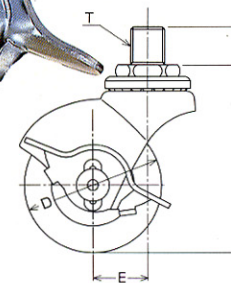
●UR(ウレタン)車はグレー色です。
●405 15Aは405Aと同じキャスターにサイドストッパーをつけたもので併用出来ます。

405 15A

ストッパー付
本体 クロームメッキ仕上
(ハンドルはユニクロームメッキ仕上)



405 15A-UR 50mm
ストッパー付



| ねじ(T)の種類 | 当社コードNO. |
|---|----------|
| UNF $\frac{1}{2}$ ×20山×L14 (4分) ユニファイ細目ねじ | 1 |
| W $\frac{3}{8}$ ×16山×L20 (3分) ウィットねじ | 2 |
| M12×1.25×L14 メートル細目ねじ | 3 |

●注文の際はネジの種類を指定して下さい。

例

4 0 5 ○ ○ A 2 0 R 0 5 0

W $\frac{3}{8}$ ×16山×L20 (3分)

許容荷重の単位を計量法改正に伴いSI単位のdaN(デカニュートン)に変更しました。
1daN=10N≒1.02kgf (1kgf≒9.8N=0.98daN)

●専用スパナ

(12×14) …W $\frac{3}{8}$
(19×21) …UNF $\frac{1}{2}$ 、M12
(P.10参照)

別途御用意下さい。



商品記号の呼び方
品番 品種 車輪 車輪サイズ
405 15A-UR 50mm
405 15エイのユーアール 50ミリ