

- あらゆるコーナーに取付可能なように設計されていますので用途に応じて選び下さい。
- 他に 220G・220Sタイプがあります。(P.37参照)

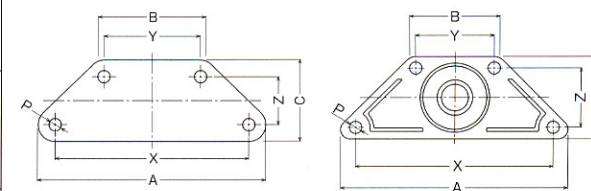
- LB(エラストマーボールB入)車の金具はユニクロームメッキ仕上げです。
- LB(エラストマーボールB入)車のストッパー付は製作出来ません。

215E コーナーキャスター

ストッパー付
金具 クロームメッキ仕上
(ハンドルはユニクロームメッキ仕上)

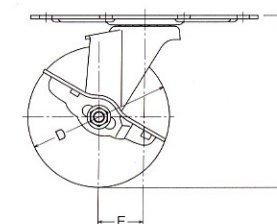


215E-R 100mm



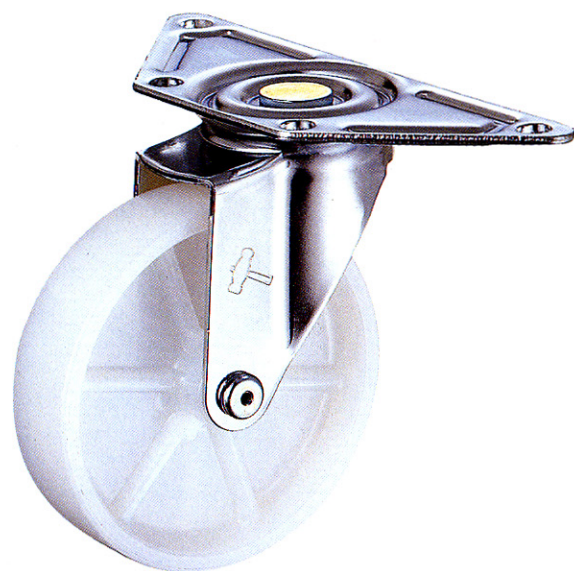
40~75mm用
プレートはユニクロームメッキ仕上

85~150mm用

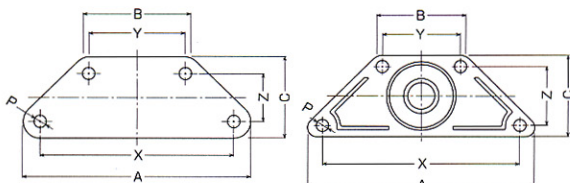


220E コーナーキャスター

金具 クロームメッキ仕上

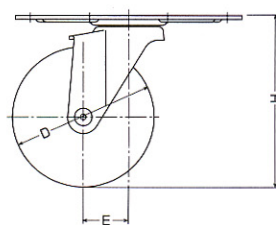


220E-N 100mm



40~75mm用
プレートはユニクロームメッキ仕上

85~150mm用

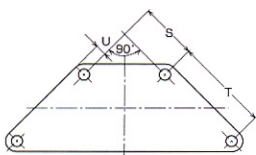


品番	車輪	サイズ	許容荷重		取付高	取付座	取付寸法	取付穴径	偏芯	旋回半径	車輪番号	車巾	小箱入数		ケース入数			
			1ヶ daN	1ヶ kgf									220E	215E	220E	215E		
220E 215E	R	ゴム車	40	20	58	94×45×34	80×40×20	5.2	20.0	220E→41 215E→51	425G	17	4	4	-	-		
	N	ナイロン車		30							30.6						429G	16
	UR	ウレタン車		30							30.6						439G	16
	MC	UMCナイロン車		30							30.6						499G	17
220E 215E	R	ゴム車	50	30	66	94×45×34	80×40×20	5.2	21.0	220E→47 215E→58	425G	20	4	4	100	80		
	N	ナイロン車		40							40.8						429G	21
	UR	ウレタン車		40							40.8						439G	21
	LB	エラストマー(ボールB入)車		30							30.6						429E	20
220E 215E	MC	UMCナイロン車	40	40.8	499G	20												
	R	ゴム車	65	30	84	94×45×34	80×40×20	5.2	24.0	220E→58 215E→62	425E	21	4	4	60	60		
	PR	プレスタイヤ車		30							30.6						430E	20
	N	ナイロン車		40							40.8						429E	21
UR	ウレタン車	40		40.8							439E						21	
220E 215E	LB	エラストマー(ボールB入)車	30	30.6	429E	21												
	MC	UMCナイロン車	40	40.8	499E	20												
	R	ゴム車	75	40	93	94×45×34	80×40×20	5.2	29.0	68	425E	21	4	4	60	60		
	PR	プレスタイヤ車		40							40.8						430E	21
N	ナイロン車	50		51.0							429E						21	
UR	ウレタン車	50		51.0							439E						21	
220E 215E	LB	エラストマー(ボールB入)車	40	40.8	429E	21												
	MC	UMCナイロン車	50	51.0	499E	20												
	R	ゴム車	85	50	103	160×63×58	139×55×42	8.8	28.0	220E→72 215E→74	425E	27	4	4	40	40		
	N	ナイロン車		60							61.2						429E	25
UR	ウレタン車	60		61.2							439E						27	
UB	ウレタン(B入)車	60		61.2							439E						27	
220E 215E	LB	エラストマー(ボールB入)車	50	51.0	429E	21												
	MC	UMCナイロン車	60	61.2	499E	25												
	R	ゴム車	100	50	122	160×63×58	139×55×42	8.8	32.0	83	425E	27	2	2	40	40		
	NB	ゴム(B入)車		50							51.0						437E	24
	PR	プレスタイヤ車		50							51.0						430E	22
	N	ナイロン車		60							61.2						429E	25
UR	ウレタン車	60		61.2							439E						27	
UB	ウレタン(B入)車	60		61.2							439E						27	
220E 215E	LB	エラストマー(ボールB入)車	50	51.0	429E	27												
	MC	UMCナイロン車	60	61.2	499E	25												
	R	ゴム車	125	60	148	160×63×58	139×55×42	8.8	39.0	103	425E	27	2	2	26	26		
	NB	ゴム(B入)車		60							61.2						437E	26
	PR	プレスタイヤ車		60							61.2						430E	22
	N	ナイロン車		70							71.4						429E	25
UR	ウレタン車	70		71.4							439E						27	
UB	ウレタン(B入)車	70		71.4							439E						27	
220E 215E	MC	UMCナイロン車	70	71.4	499E	25												
	R	ゴム車	150	60	176	160×63×58	139×55×42	8.8	42.0	118	425E	27	2	2	16	16		
	NB	ゴム(B入)車		60							61.2						437E	26
	PR	プレスタイヤ車		60							61.2						430E	22
MC	UMCナイロン車	70		71.4							499E						25	

- 215E-N50mmに使用のナイロン車輪はストッパー付専用のナイロン車輪(品番:429 15G-N 50mm)です。

- 220E・215E・UR・MC車 40mmは車径 38mm車使用の為取付高(Hmm)は 57mmとなります。

許容荷重の単位を計量法改正に伴いSI単位のdaN(デカニュートン)に変更しました。
1daN=10N≒1.02kgf (1kgf≒9.8N=0.98daN)



	Smm	Tmm	Umm
40~75mm	28.3	28.3	7.0
100~150mm	38.9	59.4	8.5

商品記号の呼び方
品番 品種 車輪 車輪サイズ
215E-R 100mm
215イー の アール 100ミリ