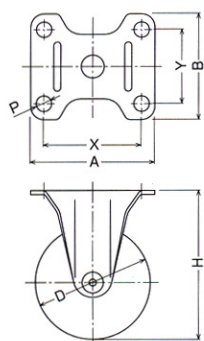


# 420SRP

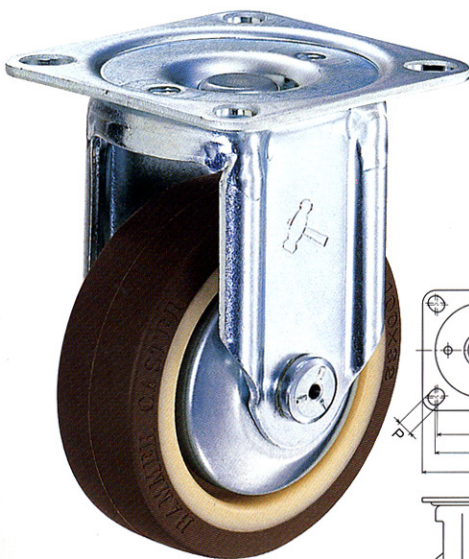
金具 ユニクロームメッキ仕上



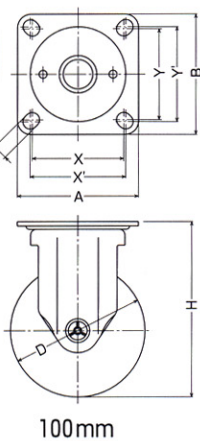
420SRP-UB 65mm



50~75mm



420SRP-UB 100mm



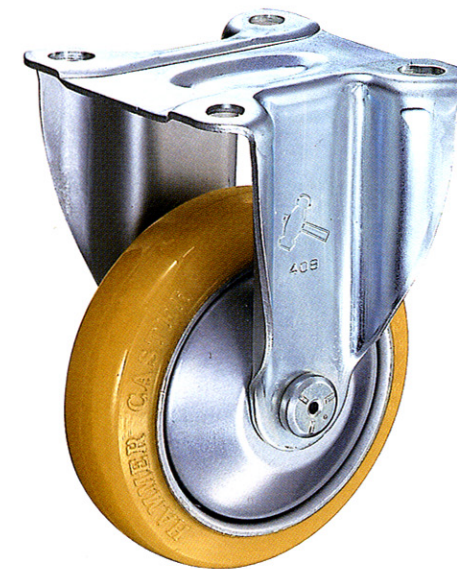
100mm

● 420S・413S・615S(自在車)と取付ピッチ・高さが同じで取付けがとて便利です。ターのみで使用することも多くあります。 固定キャスターと併用出来ます。又、場合によって固定キャス

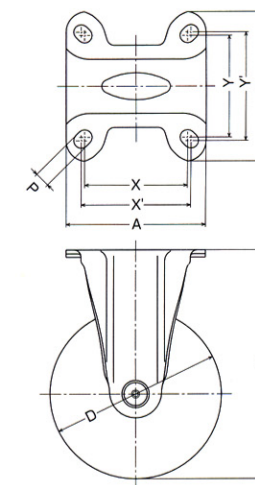
品番	車輪 Wheel	サイズ Dmm	許容荷重		取付高 Hmm	取付座 AxBmm	取付寸法 X×Y (X'×Y')mm	取付穴径 Pmm	車輪番号	車巾 mm	小箱入数 ヶ	ケース入数 ヶ									
			1ヶ daN	1ヶ kgf																	
420SRP	RD	ゴム車	50	51.0	70	70×60	55×42	8.8	427S	26	4	80									
	N	ナイロン車	60	61.2																	
	NRB	ナイロン(B入)車	60	61.2																	
	UB	ウレタン(B入)車	60	61.2																	
	PH	フェノール車	70	71.4																	
	PB	フェノール(B入)車	70	71.4																	
420SRP	R	ゴム車	65	51.0	85	70×60	55×42	8.8	425G	26	4	60									
	NB	ゴム(B入)車	50	51.0																	
	N	ナイロン車	70	71.4																	
	NRB	ナイロン(B入)車	70	71.4																	
	UB	ウレタン(B入)車	70	71.4																	
	C	イモノ車	70	71.4																	
	PH	フェノール車	70	71.4																	
	PB	フェノール(B入)車	70	71.4																	
420SRP	R	ゴム車	75	61.2	93	70×60	55×42	8.8	425G	26	4	60									
	NB	ゴム(B入)車	60	61.2																	
	N	ナイロン車	80	81.6																	
	NRB	ナイロン(B入)車	80	81.6																	
	UB	ウレタン(B入)車	80	81.6																	
	C	イモノ車	80	81.6																	
	PH	フェノール車	80	81.6																	
	PB	フェノール(B入)車	80	81.6																	
	420SRP	R	ゴム車	100									122.4	132	90×90	68×68 (71×71)	11	425S	32	バラ詰め	20
		WR	ゴム車	120									122.4								
RD		ゴム車	100	102.0																	
NB		ゴム(B入)車	100	102.0																	
RB		ゴム(B入)車	120	122.4																	
WRB		ゴム(B入)車	120	122.4																	
CHR		ゴム(ボール入)車	120	122.4																	
N		ナイロン車	120	122.4																	
NRB		ナイロン(B入)車	120	122.4																	
UB		ウレタン(ボール入)車	100	102.0																	
URB		ウレタン(B入)車	120	122.4																	
C		イモノ車	120	122.4																	
MCB		UMC(ボール入)車	120	122.4																	
PH		フェノール車	120	122.4																	
420SRP	R	ゴム車	125	153.0	168	106×111	75×75 (80×80)	11	425S	38	バラ詰め	15									
	WR	ゴム車	150	153.0																	
	RD	ゴム車	120	122.4																	
	NB	ゴム(B入)車	120	122.4																	
	RB	ゴム(B入)車	150	153.0																	
	WRB	ゴム(B入)車	150	153.0																	
	CHR	ゴム(ボール入)車	150	153.0																	
	N	ナイロン車	150	153.0																	
	NRB	ナイロン(B入)車	150	153.0																	
	UB	ウレタン(ボール入)車	130	132.6																	
	URB	ウレタン(B入)車	150	153.0																	
	C	イモノ車	150	153.0																	
	MCB	UMC(ボール入)車	150	153.0																	
	PH	フェノール車	150	153.0																	
420SRP	R	ゴム車	150	163.2	190	106×111	75×75 (80×80)	11	425S	40	バラ詰め	10									
	WR	ゴム車	160	163.2																	
	RD	ゴム車	120	122.4																	
	NB	ゴム(B入)車	120	122.4																	
	RB	ゴム(B入)車	160	163.2																	
	WRB	ゴム(B入)車	160	163.2																	
	CHR	ゴム(ボール入)車	160	163.2																	
	N	ナイロン車	160	163.2																	
	NRB	ナイロン(B入)車	160	163.2																	
	UB	ウレタン(ボール入)車	140	142.8																	
	URB	ウレタン(B入)車	160	163.2																	
	C	イモノ車	160	163.2																	
	MCB	UMC(ボール入)車	160	163.2																	
	PH	フェノール車	160	163.2																	

# 420SRP

金具 ユニクロームメッキ仕上



420SRP-URB 125mm



125mm・150mm

商品記号の呼び方 **420SRP-URB 125mm**  
420イソアルビーのユーアルビー 125ミリ

許容荷重の単位を計量法改正に伴いSI単位のdaN(デカニュートン)に変更しました。  
1daN=10N≒1.02kgf(1kgf≒9.8N=0.98daN)