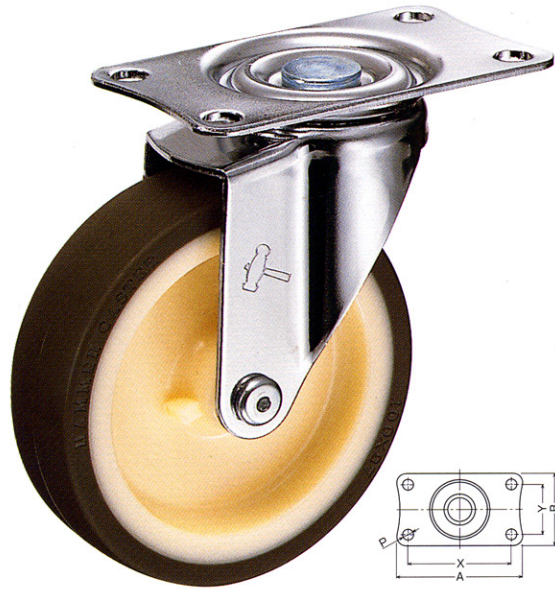
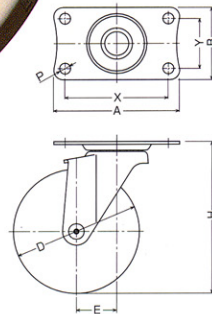


420E

金具 クロームメッキ仕上

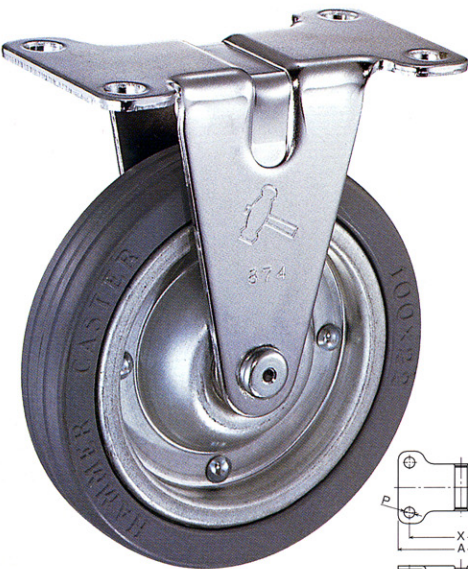


420E-UR 100mm

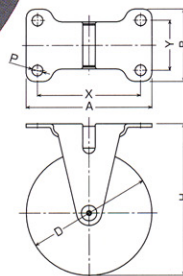


420ER

金具 クロームメッキ仕上



420ER-PR 100mm



●重量よりも容積の大きな物の運搬に最適です。

●420E・420ER・415E・415ERは併用出来ます。

●LB(エラストマーボールB入)車の金具はユニクロームメッキ仕上げです。

●LB(エラストマーボールB入)車のストッパー付は製作出来ません。

品番	車輪 Wheel		サイズ Dmm	許容荷重		取付高 Hmm	取付座 AxBmm	取付寸法 XxYmm	取付穴径 Pmm	偏心 E mm ERは除く	旋回半径 mm ERは除く	車輪番号	車巾 mm	小箱入数 ヶ	ケース入数			
				1ヶ daN	1ヶ kgf										420E	420ER	415E	415ER
420E 415E	R N UR MC	ゴム車 ナイロン車 ウレタン車 UMCナイロン車	40	25 30 30 30	25.5 30.6 30.6 30.6	58	51x31	40x20	5.5	20.0	420E→41 415E→51	425G 429G 439G 499G	17 16 16 17	420E→8 415E→4	160	-	120	-
420E 420ER 415E 415ER	R N UR LB MC	ゴム車 ナイロン車 ウレタン車 エラストマー(ボールB入)車 UMCナイロン車	50	30 40 40 30 40	30.6 40.8 40.8 30.6 40.8	65	70x42	56x28	6.5	21.0	420E→47 415E→58	425G 429G 439G 429E 499G	20 21 21 20 20	4	120	96	96	96
420E 420ER 415E 415ER	R PR N UR LB MC	ゴム車 プレスタイヤ車 ナイロン車 ウレタン車 エラストマー(ボールB入)車 UMCナイロン車	65	30 30 40 40 30 40	30.6 30.6 40.8 40.8 30.6 40.8	82	70x42	56x28	6.5	24.0	420E→58 415E→62	425E 430E 429E 439E 429E 499E	21 20 21 21 21 20	4	60	60	60	60
420E 420ER 415E 415ER	R PR N UR LB MC	ゴム車 プレスタイヤ車 ナイロン車 ウレタン車 エラストマー(ボールB入)車 UMCナイロン車	75	40 40 50 50 40 50	40.8 40.8 51.0 51.0 40.8 51.0	92	70x42	56x28	6.5	29.0	68	425E 430E 429E 439E 429E 499E	21 21 21 21 21 20	4	60	60	60	60
420E 420ER 415E 415ER	R N UR UB	ゴム車 ナイロン車 ウレタン車 ウレタン(B入)車	85	50 60 60 60	51.0 61.2 61.2 61.2	103	100x58	82x40	8.8	28.0	420E→72 415E→74	425E 429E 439E 439E	27 25 27 27	4	40	40	40	40
420E 420ER 415E 415ER	R NB PR N UR UB LB MC	ゴム車 ゴム(B入)車 プレスタイヤ車 ナイロン車 ウレタン車 ウレタン(B入)車 エラストマー(ボールB入)車 UMCナイロン車	100	50 50 50 60 60 60 50 60	51.0 51.0 51.0 61.2 61.2 61.2 51.0 61.2	122	100x58	82x40	8.8	32.0	83	425E 437E 430E 429E 439E 439E 429E 499E	27 24 22 25 27 27 27 25	2	40	40	40	40
420E 420ER 415E 415ER	R NB PR N UR UB MC	ゴム車 ゴム(B入)車 プレスタイヤ車 ナイロン車 ウレタン車 ウレタン(B入)車 UMCナイロン車	125	60 60 60 70 70 70 70	61.2 61.2 61.2 71.4 71.4 71.4 71.4	148	100x58	82x40	8.8	39.0	103	425E 437E 430E 429E 439E 439E 499E	27 26 22 25 27 27 25	2	26	26	26	26
420E 415E	R NB PR MC	ゴム車 ゴム(B入)車 プレスタイヤ車 UMCナイロン車	150	60 60 60 70	61.2 61.2 61.2 71.4	176	100x58	82x40	8.8	42.0	118	425E 437E 430E 499E	27 26 22 25	2	16	-	16	-

●ナイロン車輪はグレー色も製作出来ます。

●420E、415E、UR、MC車40mmは車径38mm車使用の為取付高(Hmm)は57mmとなります。

●415E・415ER-N50mmに使用のナイロン車輪はストッパー付専用のナイロン車輪(品番:429 15G-N 50mm)です。

●40mmのプレートはユニクロームメッキ仕上げです。

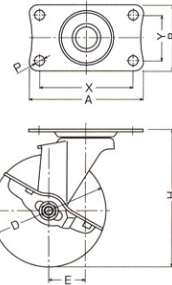
許容荷重の単位を計量法改正に伴いSI単位のdaN(デカニュートン)に変更しました。
1daN=10N≒1.02kgf(1kgf≒9.8N=0.98daN)

415E

ストッパー付
金具 クロームメッキ仕上
(ハンドルはユニクロームメッキ仕上)

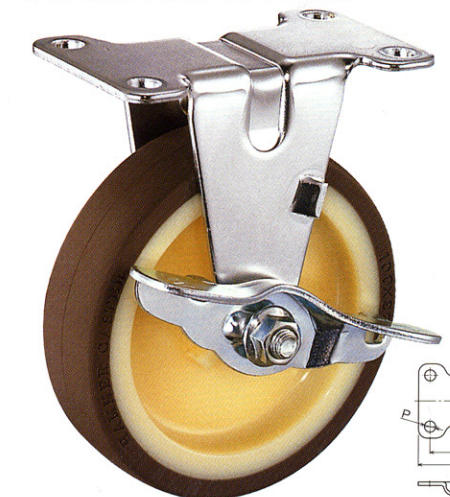


415E-R 100mm

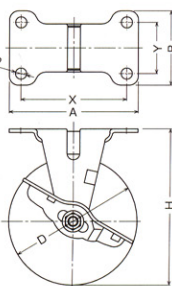


415ER

ストッパー付
金具 クロームメッキ仕上
(ハンドルはユニクロームメッキ仕上)



415ER-UR 100mm



商品記号の呼び方

品番 品種 車輪 車輪サイズ

415ER-UR 100mm

415イーアールの ユーアール 100ミリ