

防火区画貫通部耐火部材

おとなし君 耐火FGキットシリーズ

ALC・RC床用

【耐火建築物でおとなし君を使用可能にします】

国土交通省大臣認定
PS060FL-0945

(一財)日本消防設備安全センター認定
KK30-013号

貫通部一箇所に2個の部材を使用します。



特長

● 性能

耐火FGキットとおとなし君（従来の非耐火用遮音材）との組み合わせにより、防火区画貫通部1時間遮炎性能の基準を満たしております。

● 施工時間の短縮（モルタルレス・シーリングレス）

完全乾式化を実現しました。

配管設置工事完了後、耐火FGキットを挿入するだけの簡単施工です。

● 在庫管理（品種管理の削減）

耐火FGキットを使用すれば、おとなし君が耐火・非耐火の共通遮音材として使用できます。

注) おとなし君以外との組合せは、国土交通省大臣認定の適用範囲外になります。
詳細は弊社までお問い合わせください。

【品番：FG50AF/FG75AF/FG100AF】

項 目		適用範囲	
		防火区画・共住区画	
躯体 (貫通する床の構造)	種類	床貫通	
	厚さ	直管	継手
配管	管種	ALC・RC	
	呼び径	100 mm以上	
		おとなし君 VU、VP	
		50A 75A 100A	



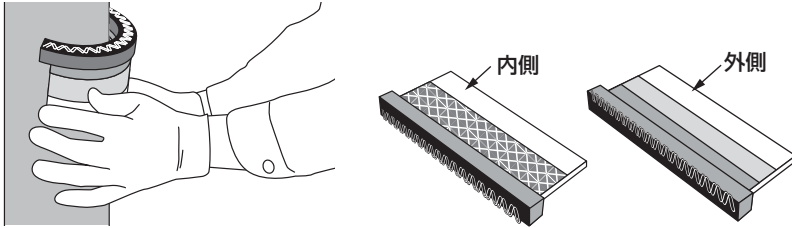
早川ゴム株式会社

ホームページ <https://www.hrc.co.jp/>

施工要領

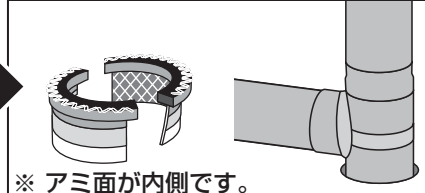
貫通部一箇所に 2 個の部材を使用します。

注) 安全の為、必ず手袋を着用してください。



配管に耐火部材を当てて R 状に曲げておいてください。

継手貫通部

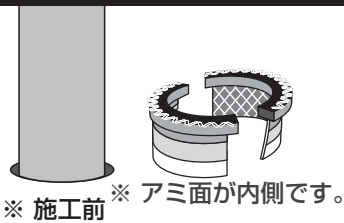


※ アミ面が内側です。

※ 施工前

直管貫通部

適応開口径

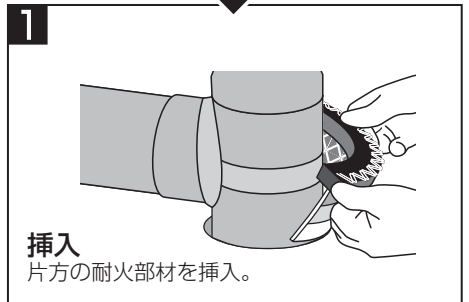


※ 施工前

※ アミ面が内側です。

呼び径	開口径
50A	φ 95
75A	φ 125
100A	φ 150

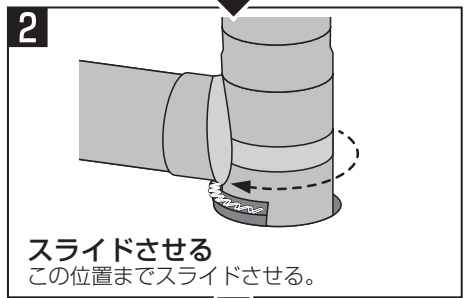
※ 適応開口径のホールソーを使用してください。



1

挿入

片方の耐火部材を挿入。



2

スライドさせる

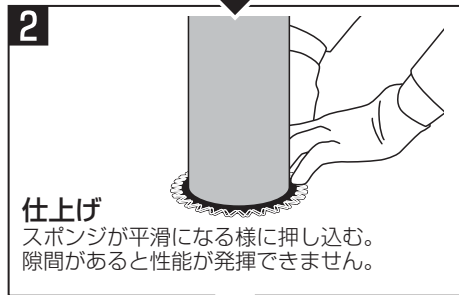
この位置までスライドさせる。



1

挿入

耐火部材を両側から突き合わせ、左右の耐火部材がずれないように挿入してください。



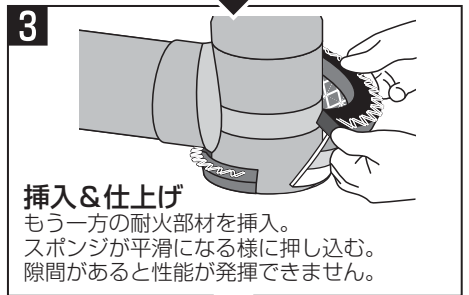
2

仕上げ

スポンジが平滑になる様に押し込む。隙間があると性能が発揮できません。



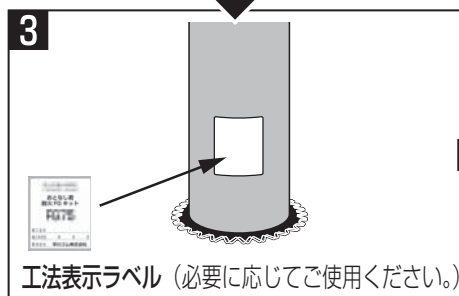
上記の QR コードから施工要領の動画をご覧になれます。



3

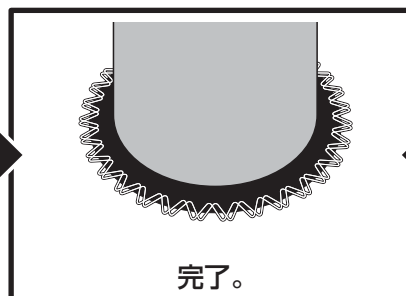
挿入&仕上げ

もう一方の耐火部材を挿入。スポンジが平滑になる様に押し込む。隙間があると性能が発揮できません。

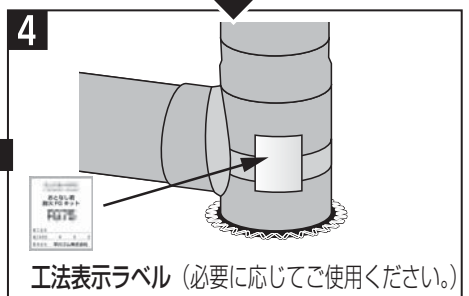


3

工法表示ラベル (必要に応じてご使用ください。)



完了。



4

工法表示ラベル (必要に応じてご使用ください。)

早川ゴム株式会社

ホームページ <https://www.hrc.co.jp/>

本社・箕島工場 / 〒721-8540 広島県福山市箕島町南丘5351番地 TEL(084)954-7801 FAX(084)953-2121
 東京支店 / 〒135-0031 東京都江東区佐賀1丁目16番10号 TEL(03)3642-9430 FAX(03)3643-6288
 大阪支店 / 〒564-0052 大阪府吹田市広芝町12番8号 TEL(06)6386-6531 FAX(06)6380-0670
 仙台営業所 / 〒984-0015 仙台市若林区卸町5丁目2番10号(卸町斎宮ビル3F) TEL(022)353-6235 FAX(022)232-2033
 名古屋営業所 / 〒460-0003 名古屋市中区錦1丁目2番22号(中部資格ビル5F) TEL(052)211-3444 FAX(052)211-5053
 福山営業所 / 〒721-8540 広島県福山市箕島町南丘5351番地 TEL(084)954-7801 FAX(084)953-2121
 福岡営業所 / 〒815-0031 福岡市南区清水1丁目18番6号(第二松吉ビル) TEL(092)511-3914 FAX(092)511-3947

●商品改良のため、仕様、外観は予告なしに変更することがありますのでご了承ください。

●お問い合わせは