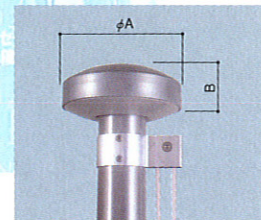


# 高層用 ロープ型高層用

地上用ポールは、標準で地上高16mまでにおける使用を条件に設計を行っていますが、高層用については50mまでを条件としています。したがって、地上用に比べ、よりいっそうの強度が求められるため、パイプの直径や肉厚などを大きく設計することで対応しています。施工方法はベースを使った独立基礎とバンド式を標準とし、地上で使用するときの応用例として、埋込式とベース式があります。



## 冠頭部 (付属品)



滑車カバー付きでロープが外れません。

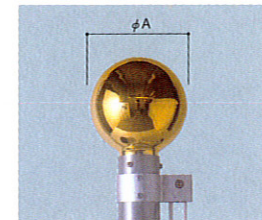
ポール高さ	φA	B
5m~9m	160	60
10m~12m	210	90

## クレモナロープ (付属品)



太さφ8の金剛打ちです。ポリエステル繊維(テトロン)(高さ×2-1)mのロープがセットされています。

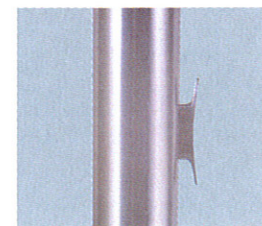
## オプション金冠



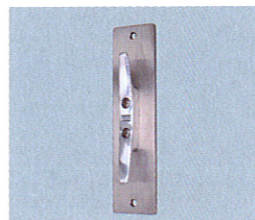
日本の伝統的冠頭部です。アルミに樹脂塗装をしています。

ポール高さ	φA
5m~9m	170
10m~12m	200

## クリート (付属品)



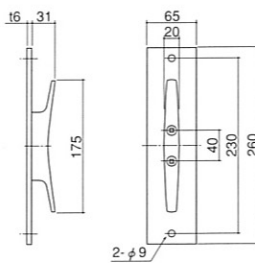
アルミダイキャスト製クリート(ロープかけ)は厚肉のアルミダイキャスト製ですからハードな使用に耐えます。長さ175mm、ポールより31mm凸。



## クリート板 (オプション)

SUS製

手の届かない場所からロープを操作する場合がございます。



## ■ ベース式



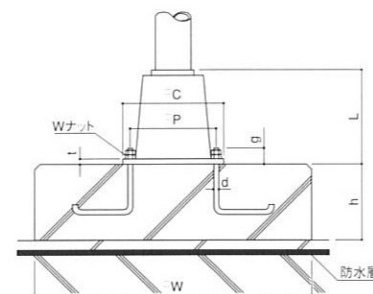
φ100用  
※アンカーボルトは付属していません。



φ140用  
※アンカーボルトは付属していません。

ベース式(無筋独立基礎設計例)

転倒モーメント<W/2×コンクリート重量(2.3t/m<sup>3</sup>)での設計です。施工誤差を見込んでWを2~5cm大きくしてください。また、独立基礎は600kgから4tにおよぶ重量になりますので、大梁の上など、強度的に安定した場所に設置が必要となります。高層用ポール設置条件は地上高50mまでです。

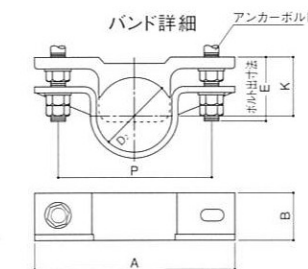
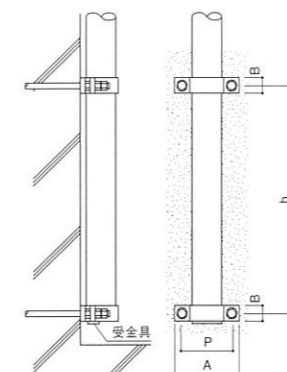
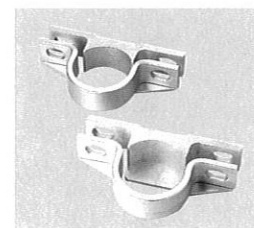


## ロープ型高層用独立基礎サイズ(地上用は参考)ベース寸法

ポール高さH	地上用(地上高16mまで)		高層用(地上高50mまで)		巾φC	ピッチφP	厚みt	高さL	アンカーボルトφ×L	ボルト出寸法g
	φW	h	φW	h						
5m	850		1,020		300	280	220	300	M20 500以上 (Wナット)	80
6m	980		1,150							
7m	1,080		1,280							
8m	1,230		1,420							
9m	1,330		1,560							
10m	1,450		1,660		400	360	300	M24 600以上 (Wナット)	95	
11m	1,560	400	1,780							
12m	1,660		1,890							370

●アンカーボルトはコンクリートの“のみ込み”長さです。  
●アンカーボルトは付属していません。

## ■ バンド式

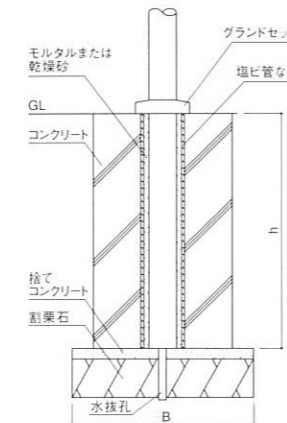
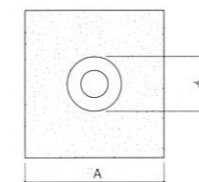
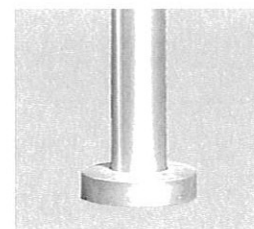


## ロープ型高層用バンド寸法

ポール高さH	巾A	ピッチP	面よりE	中心K	カバーB	バンド距離h
5m	260	200	M20 92 (Wナット)	75	55	1,500 以上
6m						
7m						
8m						
9m						
10m	330	260	M20 103 (Wナット)	105	85	
11m						
12m						

●アンカーボルトは付属していません。  
●アンカーボルトは鉄筋に溶接してください。

## ■ 埋込式



## ロープ型高層用埋込式基礎寸法

ポール高さH	巾φA	巾φB	深さh	グランドセットφ	参考塩ビ管(ポール径の1.5~2倍)
5m	600	800	1,000	200 60H	VP200 など
6m					
7m					
8m					
9m	700	900	1,500	260 60H	VP250 など
10m					
11m					
12m					

●埋込部は黒ワニスで塗装してあります。  
●塩ビ管の販売はしていません。



## ■ ロープ型高層用寸法および価格

ポール高さH	型式	先端φD1	地際φD2	重量(約)kg 50m以内用(HH)
5m	FP-5HH			20
6m	FP-6HH			25
7m	FP-7HH	60	100	29
8m	FP-8HH			32
9m	FP-9HH			42
10m	FP-10HH			72
11m	FP-11HH	85	140	77
12m	FP-12HH			99

13m以上のポールについては、特別注文に応じます。  
※重量(約)kgはベース式の重量です。  
高層用(設置高地上16m以上50m未満)です。  
沖縄県・離島など強風地域についてはお問い合わせください。

■ポール高さ6m以上は輸送の関係上、ポールを分割しています。  
■標準施工以外のときは必ずご相談ください。